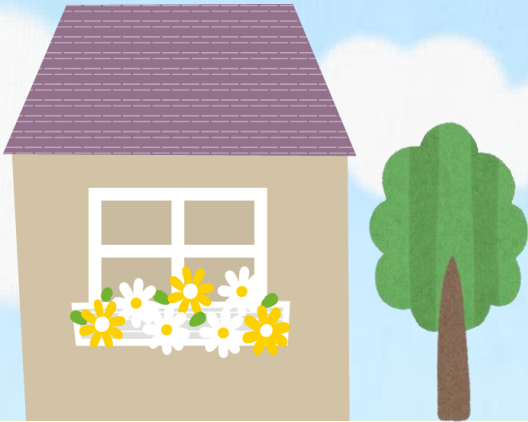


(首都圏エリア)充実の福利厚生

年間休日126日以上

◆ 特別休暇、夏季休暇は入職後すぐに使用可

社会保険完備



住宅手当 30,000円

(本人が契約者の場合)

和光市家賃補助制度適用可能

引越手当 上限300,000円

◆ 常勤・嘱託職員対象、就職・転勤時に係る費用に限る。

※ 3年以内に退職した場合、返還義務が生じます

通勤手当

月額上限50,000円

車通勤可
駐車場代半額補助

給食・おやつ手当

月額 6,000円※自己負担

奨学金返済補助

◆ 月額 3,000円

研修費用法人負担

(園に認められたものに限る)

・フェイスニー研修、園内研修

(救急救命講習、ピア/研修、手話研修等)

・資格取得補助制度

就職祝い金

常勤・嘱託職員 200,000円

非常勤職員 20,000円

※紹介会社の場合は適用外

※支給の時期は、入職内定時

出産祝い金

第1子 30,000円

第2子 50,000円

第3子 100,000円

育児時短勤務

◆ 生後3歳未満の子を養育する職員

お気軽にお問い合わせください

採用担当：岩崎 彩香

☎ 090-8652-2286

✉ saitama@houyuukai.jp